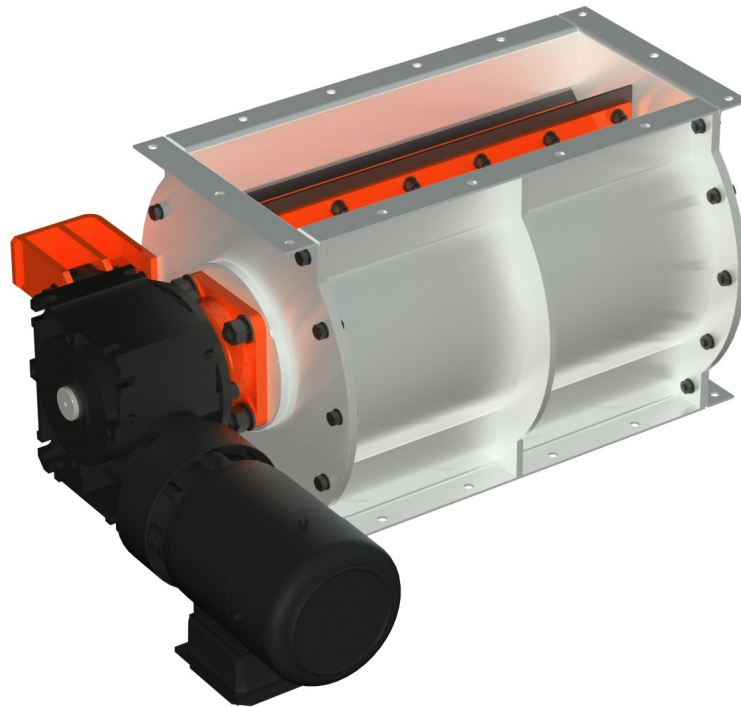


# Rotační podavač

## rotary feeder

### RPGG 20-50



objednací číslo / order number  
dopravní kapacita / transport capacity:  
pracovní tlak / work pressure  
příkon elektromotoru / motor power  
otáčky elektromotoru / motor speed  
napětí motoru / motor voltage  
proud motoru / motor current  
hmotnost / weight  
velikost příruby / flange size  
pracovní teplota / working temperature  
otáčky rotoru: / rotor speed  
počet lopatek / number of blades  
materiálové provedení / material design  
povrchová ochrana / surface protection

**RPGG 20-50**  
**14 m<sup>3</sup>/h**  
**+/- 5000 Pa**  
**0,75 kW**  
**922 RPM**  
**230/400V/50 Hz**  
**2,1 A**  
**98 kg**  
**200x500 mm**  
**-30 až +80 °C**  
**18 RPM**  
**8 ks**  
**11375**  
**lakováno / lacquered**

## Popis

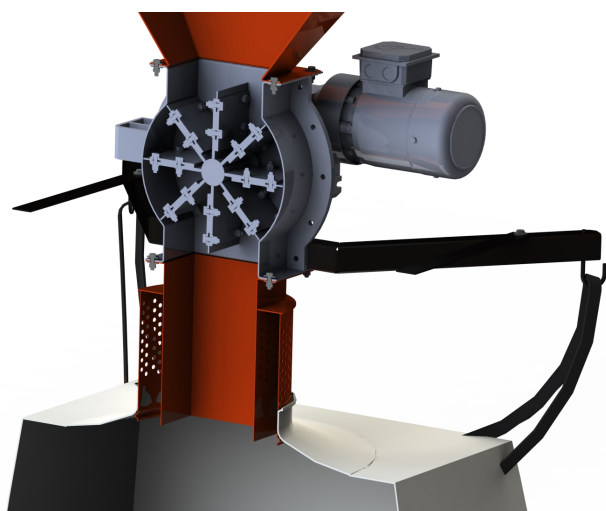
Jedná se o zařízení přednostně určené k vyprazdňování výsypek filtračních zařízení během provozu. Rotační podavač přepravuje materiál z horní části směrem dolů otáčením rotoru podavače. Rotor je vybaven pružným zakončením lopatek, což zajišťuje požadovanou těsnost ústrojí při provozu filtračního zařízení. Rotor je uložen na hřídeli pomocí ložisek, které se nacházejí mimo prostor dopravovaného materiálu. Otáčky rotoru zajišťuje motor s převodovkou, uloženou na podstavci rotačního podavače.

## Použití

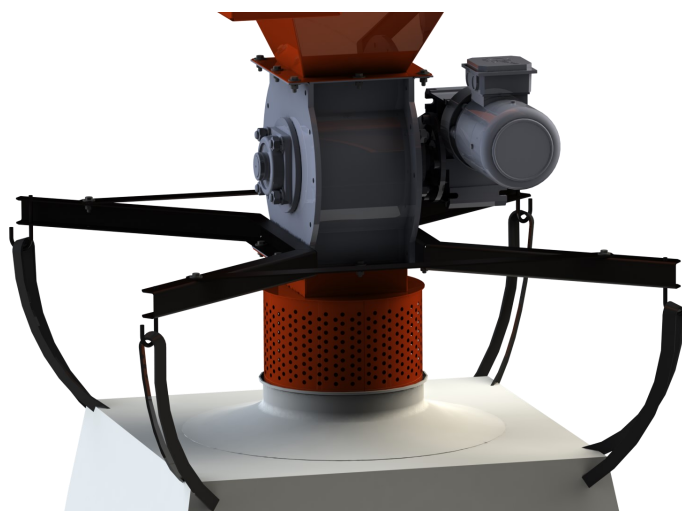
Rotační podavač je nejčastěji využíván u filtračních zařízení a cyklónových odlučovačů s požadavkem kontinuálního odvodu odprašků během provozu technologie. Konstrukce rotačního podavače zabezpečuje utěsnění výsypného otvoru během svého provozu a zamezuje tak přísávání vzduchu do filtru či vyfukování nečistot do venkovního prostoru filtru. Rotační podavače RPGG jsou certifikované pro oddělení prostoru s nebezpečím výbuchu od prostoru bez nebezpečí výbuchu a proto své využití nachází i v aplikacích odsávacích systémů explozního prachu.

## Pracovní podmínky

Rotační podavače RPGG jsou konstruovány pro dopravu sypkého či vláknitého prachu s velikostí částic maximálně 50 mm.. Teplota dopravovaného materiálu se smí pohybovat v rozmezí -20°C až 80°C. Umístění rotačního podavače je umožněno v prostředí o teplotě - 20°C až + 40°C. Rotační podavač je konstruován pro spouštění pomocí motorového spouštěče. Rotační podavač RPGG je certifikován pro oddělení vnitřního prostoru zóna 22 s prostorem bez nebezpečí výbuchu.



*řez rotačním podavačem*



*způsob uchycení big-bagu*