

# Lokální filtr s automatickou regenerací tlakovým vzduchem

local dust collector

## G&G Local JET 6-6-20-H



|   |   |
|---|---|
| objednáací číslo / order number                         | <b>Local JET 6-6-20-H</b>                         |
| provedení filtru / filter design                        | <b>horizontální / horizontal</b>                  |
| typ filtračního média / type of filter media            | <b>plochá filtrační hadice / flat filter hose</b> |
| filtrační plocha / filter area                          | <b>25,2 m<sup>2</sup></b>                         |
| plocha elementu / single element area                   | <b>0,7 m<sup>2</sup></b>                          |
| počet filtračních hadic / number of filter hoses        | <b>36 ks / 36 pcs.</b>                            |
| délka filtračních hadic / length of filter hoses        | <b>2000 mm</b>                                    |
| typ regenerace / type of regeneration                   | <b>JET system</b>                                 |
| spotřeba tlakového vzduchu / compressed air consumption | <b>5 Nm<sup>3</sup> (4 bar)</b>                   |
| teplotní odolnost / temperature resistance              | <b>150°C</b>                                      |
| zásobník na odpad / waste bin                           | <b>zpět do dopravníku / back to the conveyor</b>  |
| provedení pro EX / design for EX                        | <b>pro explozní prach / for explosive dust</b>    |
| odsávací výkon / suction power                          | <b>4800 m<sup>3</sup>/h</b>                       |
| tlak ventilátoru / fan pressure                         | <b>2000 Pa</b>                                    |
| příkon ventilátoru / motor power                        | <b>4 kW</b>                                       |
| hmotnost filtru / filter weight                         | <b>353 kg</b>                                     |
| materiál skříně filtru / material                       | <b>11 375 + Zn</b>                                |

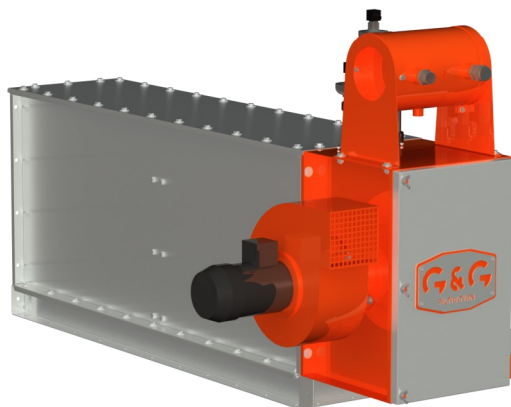
## Popis filtru G&G Local JET

Filtrační zařízení **G&G Local JET** je filtrační jednotka vybavená automatickou regenerací filtračního média z netkané textilie pomocí protiproudu tlakového vzduchu. Ze zkušeností z jednotlivých aplikací s použitím lokálních filtračních jednotek dosahuje životnost filtračního média více než 10 000 provozních hodin, bez nutnosti jakéhokoli manuálního dočištění. Filtrační médium jsou ploché, hladké rukávce z netkané textilie o plošné hmotnosti 550 g/m<sup>2</sup>. Filtrační médium neobsahuje záhyby, ve kterých by docházelo k usazování prachu a je velmi mechanicky odolné proti protržení či prodření. Hodnota zbytkového úletu prachových částic na výduchu je v rozmezí 1 - 3 mg/m<sup>3</sup>. Odsávací ventilátor může být na výstupu vybaven kruhovým tlumičem hluku tak, aby byla snížena hluková zátěž od filtračního zařízení. Výsyp odprašků je veden zpět do cesty materiálu.

## Použití

Filtrační zařízení typu **G&G Local JET** je určeno pro lokální odprašení dopravních cest materiálu, jako jsou redlery, šnekové dopravníky a pásové doravníky. Odprašky zachycené filtračním zařízením padají z filtru přímo do prostoru odsávaného dopravníku. Filtr **G&G Local JET** udržuje přesyp dopravníků v mírném podtlaku, čím zamezuje šíření prachu do okolního prostředí. Odprašky z filtru padají zpět do cesty dopravy materiálu. Filtrační zařízení G&G Local JET není vybaveno výsypkou odprašků. Odprašky zachycené filtračním zařízením jsou vždy vráceny zpět do prostoru, odkud byly odsáty. Filtrační zařízení G&G Local JET jsou sestaveny v modulárních řadách, které umožňují dodat filtrační zařízení pro odsávací výkon od 600 m<sup>3</sup>/h do 9 000 m<sup>3</sup>/h. Výkon filtračního zařízení stanovuje projektant, dle aplikace, pro kterou má být filtrační zařízení používáno. Velikosti filtračních zařízení se liší dle šířky odprašovaných dopravníků, dle výkonu a souběhu dopravy materiálu či dle dopravního výkonu a rychlosti pásových dopravníků. Odsávací výkon filtru zabezpečuje radiální odsávací ventilátor, umístěný na čisté straně filtru.

## Varianty filtru



*horizontální provedení filtrů*



*vertikální provedení filtrů*

## Pracovní podmínky filtru G&G Local JET

Filtrační zařízení je určeno pro filtraci vzdušiny o teplotě -30°C až + 80°C v provedení bez tepelné izolace a do 150°C v provedení s tepelnou izolací. Filtr je v základu určen pro explozní prach, je vybaven tlakově odolnou skříní a antistatickým filtračním médiem. Filtr není vybaven odlehčovací membránou. Odsávací výkon je stanoven koeficientem zatížení filtrační plochy pro jednotlivý druh odsávaného prachu.

## Připojení filtru G&G Local JET k energiím

### Elektrická energie:

Filtrační zařízení je vybaveno řídicí jednotkou regenerace a odsávacím ventilátorem.

- Pro řídicí jednotku regenerace je nutné přivést ovládací napětí 230V 50 Hz (50W)
- K ventilátoru je nutné přivést napětí 400V 50 Hz. Ventilátor má příkon 4 kW

### Tlakový vzduch:

K filtračnímu zařízení je nutno přivést přípojtu tlakového vzduchu o parametrech 5 Nm<sup>3</sup>/h, p= 4,0 bar, sušený, filtrovaný, TRB +5°C